

# VehaSpa

*- himmelsk nytelse*



*VehaSpa er en kombinasjon av fire valgfrie moduler: badstue, Furo terrasse, hvilerom og terrasse.*

*Få eget spa formet av komplette moduler for himmelsk opplevelse.*



Forhandler og importør: Fikseralt AS, Oslo  
Produsent: Vehasen Saha Oy, Finland  
Design: KOMBI Design, Finland

# Kombinasjon av finsk og japansk kultur – for Din nyttelse



Kultur som setter høy pris på nærhet til natur, ro, stillhet og varmt bad har vært inspirasjon til VebaSpa.

Den tradisjonelle, ekte finske tømmer badstue har nå blitt kombinert med elegant, japansk badestamp (Furo).

Denne unike sammensetningen garanterer en avslappende og forfriskende spa opplevelse, alt under et tak.

# Vann og ild

Kom til en beskyttet terrasse og lukk hverdagsmas bak glidedører.

Sett deg på badstuebrisker og nyt varmen. Tykke tømmervegger jevner ut både varmen og dampen. Gjennom moderne vinduer får du en beroligende utsikt i naturen.

Senk deg i varmt vann av Furo, kjenn vannet omringe deg - la tiden komme.

Ta deg en rolig stund på hvilerommet for å nyte et totalt rensert kropp, avslappet sinn - kjenn at hele deg ER, her og nå.

Denne opplevelsen får du på VahaSpa.



Hemmeligheten bak et praktfullt spa: Vann og Ild.

Ild på badstue og vann i Furo badestamp er to motsetninger som utfyller hverandre.

# Moduler



VehaSpa bygg settes sammen av moduler. Dette gir den beste løsningen i forhold til naturen, eksisterende hus og tomten.

Ved å kombinere moduler på forskjellige måter får man variasjon både i størrelse, bruk og utseende av bygget.

Utforming av VehaSpa kan begynnes med kun en valgfri modul – f. eks Furo terrasse. Seinere kan man lett legge til andre moduler som hvilerom eller badstue.

Moduler kan settes sammen linealt eller trinn for trinn i forskjellige høyder og vinkler. Kombiner med terrasser.



# Moduler i nøtteskall\*



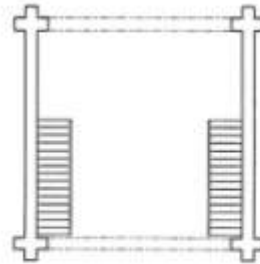
Moduler inneholder

- alt treverk og tømmer
- isolasjon i veggene
- dører med hengsler
- trellis dører med slide
- vinduer og takpapp

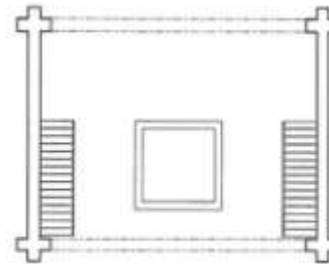
Plassering av vinduer og dør tilpasses individuelt til helheten.

\*Innehold av hver enkel modul er nærmere beskrevet seinere i brosjyren

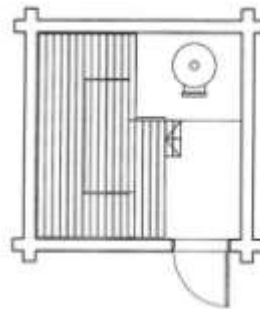
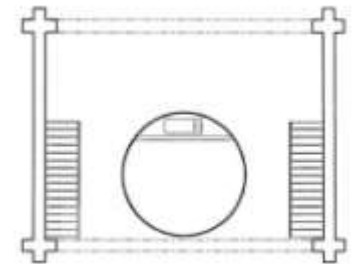
Terrasse med benk



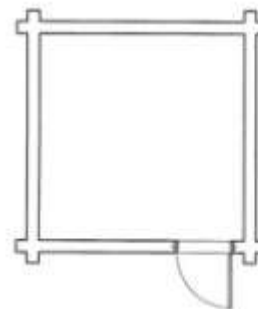
Terrasse med peis



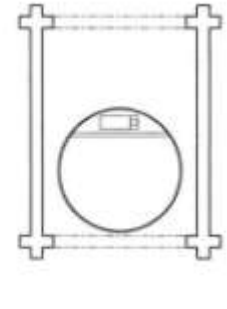
Furo terrasse med benk



Badstue



Stue, hvilerom eller gjesteværelse



Smal Furo terrasse

# Modulpakke



VehaSpa moduler er laget av laftet tømmer\*.

Velg tømmer type:

- Massivt høvlet tømmer
- Rundt tømmer
- Limbjelke tømmer

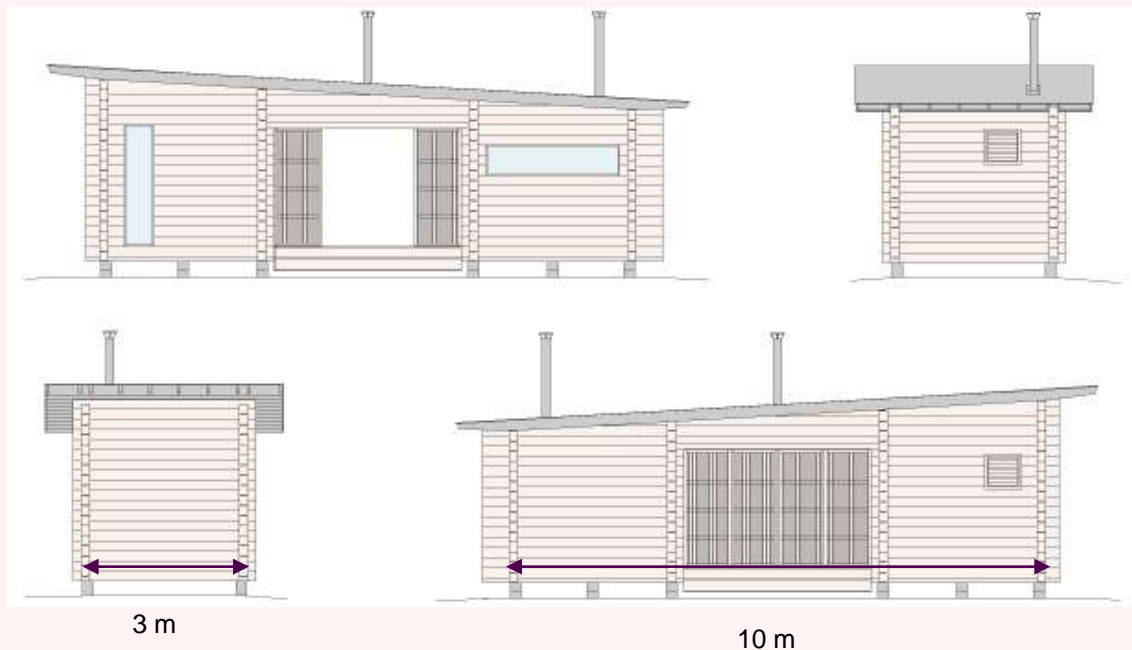
Velg tykkelse av tømmer fra 70x145 mm til 220 x245 mm

Velg mellom furu eller gran.

Standart VehaSpa leveres med massivt høvlet tømmer, tykkelse 95mm

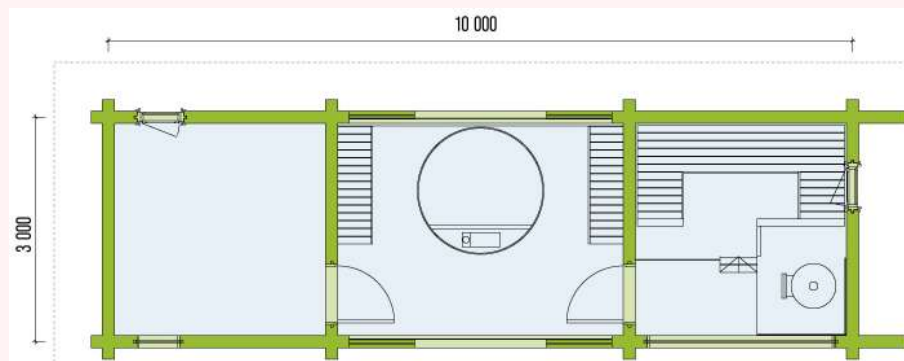
Total areal er 30 m<sup>2</sup>

\* Mer informasjon [www.vehasen.fi](http://www.vehasen.fi)



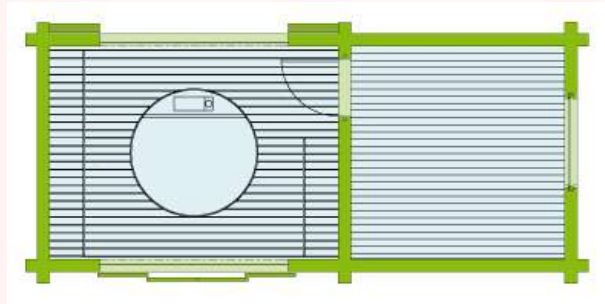
3 m

10 m

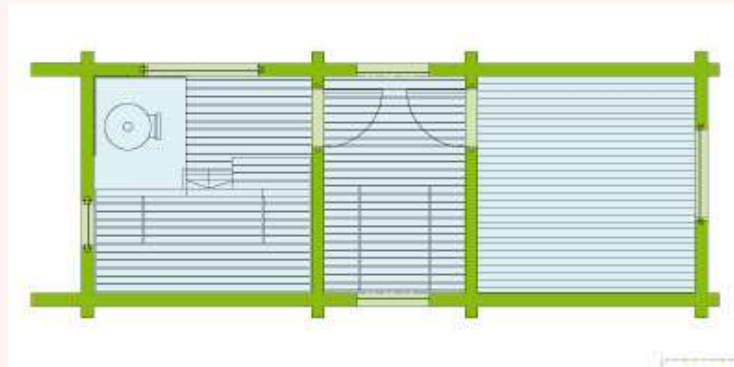


# Eksempler

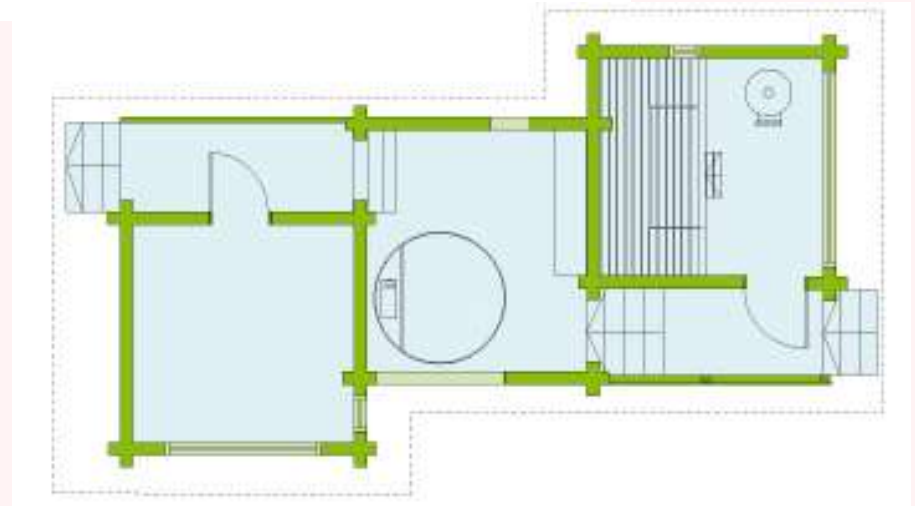
Tømmerpaviljong med Furo terrasse. Stue for påkledning og hyggelig samvær etter en avslappende bad.



Badstue kombinert med stue og terrasse for avkjøling og som inngangsparti. Stue for hvile, som gjesterom eller sommerkjøkken.



Stue, Furo terrasse og badstue med tilleggs terrasser. Modulene er plassert trinnvis både i forhold til terreng og hverandre til en praktfull spa paviljong.

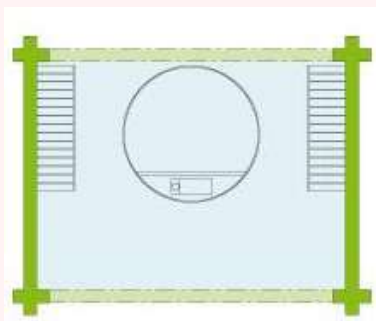


# Furo terrasse



Få mer nytelse av eksisterende badestamp eller boblebad: Med å kombinere disse med Furo terrasse forlenges og økes mulighetene for nytelse – med økt komfort!

Ligg varmt i badestampen også når det blåser og regner sludd. Ved å lukke glidedører blir hylende vind og fallende snø i din rekkevidde – men berører deg ikke, hvis du ikke vil.



Furo terrasse modul kan fås med benker eller som åpen plass for din egen innredning. Lenestoler, lykt, lys og serverings bord gjør terrassen til et uforglemmelig sted for gjennomtenkt nytelse som du kan tilby dine kjære.



# Furo badestamp

- Høy kvalitet finsk furu 40 mm
- Varmebehandlet tre
- Komfortabel for 4-5 personer
- Utvendig diameter 170 cm
- Dybde innvendig 95 cm
- Volum 1860 liter
- Vedfyring, 27 kW
- Ovn betjenes ovenfra
- SUB metall ovn av marin aluminium, tåler saltvann
- Trenger ikke strøm
- Avløp i bunnen for lett tømning
- Enkelt å benytte badevann f.eks til å vanne plen eller hage – være miljøvennlig
- Kan fås med elektrisk ovn
- Tilbehør som trapper og filterer er tilgjengelig

Mer informasjon på  
[www.kirami.fi](http://www.kirami.fi)



Geyser Thermowood 1900 Delux badestamp.

Alle modeller av Kiramis 1900 serie badestamp passer  
Furo terrasse.

# Badestamp

Anbefalt vanntemperatur er ca 36 grader. Å varme opp vannet tar omtrent to timer, avhengig av vannets start temperatur, ved kvalitet og lufttemperatur.

Å holde komfortabel vanntemperatur under bading oppnår men ved å ha litt ild gående i ovnen under bading. Det er viktig å huske at endringer i vanntemperatur skjer sakte og derfor bør man fyre ovnen med omhu, for at vannet ikke skal bli ukomfortabelt varmt.

Den beste måten å ta vare på badestampen er å bruke den regelmessig, tømme den og sørge for god luftsirkulasjon under stampen.



AMH Puun sidefyrt tre badestamp.



ProfiLine PE-plast stamp



Marin aluminium med plastkomposit

Furo terrasse kan modifiseres for å tilpasse flere typer av badestamp –også med elektrisk fyring. Velg det som tilsvarer deres ønsker og behov best – og ta kontakt for videre informasjon.

# Badstue modul

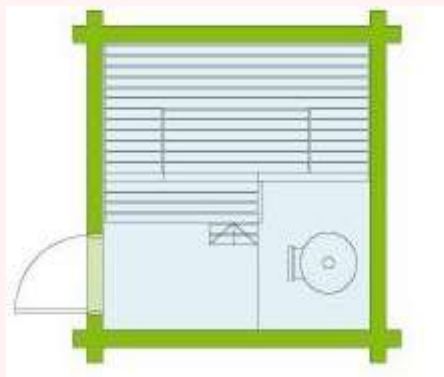


Badstue er essensen av en god spa opplevelse.

Sett deg på badstuebrisker og nyt varmen. Tykke tømmervegger jevner ut både varmen og dampen.

Gjennom moderne vinduer får du en beroligende utsikt i naturen.

Kun finner vet hvordan bygge en badstue. Badstueovn, materialer, ventilasjon, naturlig lys og plassering av badstuebrisker er avgjørende for en praktfull badstue opplevelse.



Badstue modul areal er 10 m<sup>2</sup>.  
Størrelse og plassering av vinduer og dør kan tilpasses individuelt.

# Badstueovn

Valg av badstueovn er avgjørende for kvaliteten av sauna opplevelse.

VehaSpa badstue modul leveres med Maxi-IKI badstueovn

- vedfyring
- håndlaget i Finland
- rustfritt stål
- førsteklasses materialer
- steinnett blir ikke varmt
- leveres med 300 kg stein
- stein varmes opp effektivt ettersom ovnen er omringet av stein
- elektrisk Maxi-IKI Pilari 12 kW tilgjengelig



Elektrisk Maxi-IKI



Vedfyrt Maxi-IKI

Utvikling av IKI konseptet revolusjonerte badstueovnen!

Unik design tillater helhetlig dekking av varmekilden med stein, slik at man oppnår mest mulig oppvarmet steinoverflate for å helle vann på. Vann forvandles til damp på steinene, hvilket gir deilig, langvarig, myk, fuktig og oksygen rik "löyly", dvs. varm damp bølge.

Dette særegenskap har blitt utprøvd og verdisatt av det finske folket – som krever det beste av sine badstue ovner.

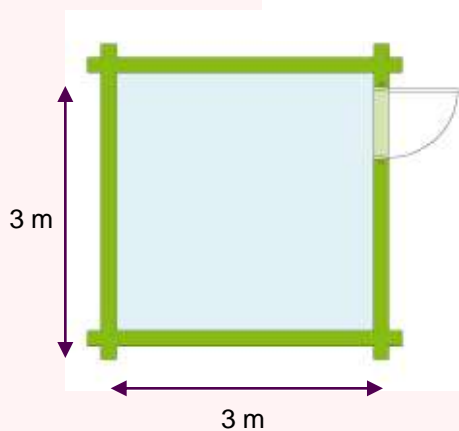
# Stue modul



VehaSpa stue modul kan innredes og brukes for å møte dine behov – den er et flerbruks rom på sitt beste!

Bruk stue som hvilerom, påkledningsrom, tesalong, sommer stue, gjesterom, bod. Å oppevare ved eller sykler i den er også en mulighet.

Størrelse og plassering av vinduer og dør er avhengig av hva du bruker stue til.



Panorama vinduer gir et praktfullt, avskjæret innblikk i naturen – naturens kunstverk.

# Terrasse modul

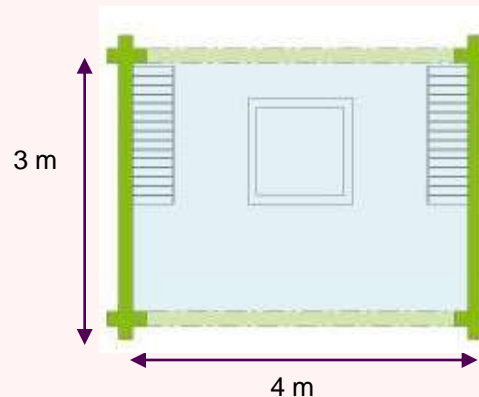


Åpen eller lukket terrasse, glidedører eller store vinduer. Hvilested - sted å samle seg, sette seg ned...

Denne modulen gir deg 12 m<sup>2</sup> beskyttet tømmer terrasse for å innrede akkurat som du vil. Velger du uten benker, kan du ta inn dine mest komfortable favoritt møbler.

Velg peis selv. Sett inn et stilig, stort vindu mellom terrasse og stue, som gir innsyn til peisen.

Du vet hva som skal til for at du nyter livet. Velg det.



Peis for å gi varme og stemning. Lykter og levende lys som leker med ild i peisen. Mørkt ute. Spavarm kropp. Spise noe godt. Latter i felleskap.

# Fargedesign

**HANKO:** Tørrfuru, lys eik og havsalt. Sol og vind. Varm sand og smeltende snø. Utvendig og terrassegolv er skjærgårds grå. Innvendig lyser myk gul vårsol. Glidedører og lister er hvite som havsalt.

**REYKJAVIK:** Kull, hvit og harpiks. Nordlige strender. Kullsvart tjærebasert farge har sine røtter i vikingtider. Hvitt interiør åpner opp rommene. Glidedører og listene får oljemaling i treets eget farge.

**KIOTO:** Lønn, harpiks og lys eik. Brun, gul og naturlig trefarge gir bygget en rolig atmosfære. Akkurat som gamle trehus i Kioto er disse fargene verdige og samtidig hjemmekoselige.



Naturen har gitt inspirasjon til VahaSpa fargemodeller.  
Linolje, tjære, natur harpiks og terpentiner er naturlige fargestoffer. .



# Priser

Prisene på Fikseralt AS sine nettsider er veiledende og gjelder f.o.m. 01.01.13.

Det tas forbehold for endringer i prisene.



# VehaSpa

- himmelsk nytelse

Pris for flere sammensatte moduler og egen design – be om anbud.

VehaSpa leveres uten maling/fargebehandling.

Prisene på nettsidene gjelder beskrevet modul. Tillegg til frakt og levering til byggeplassen forekommer.

Prisen inkluderer byggeklar modul. For montering ta kontakt til Fikseralt AS for anbud.



[www.vehasen.fi](http://www.vehasen.fi)



[www.fikseraltas.no](http://www.fikseraltas.no)